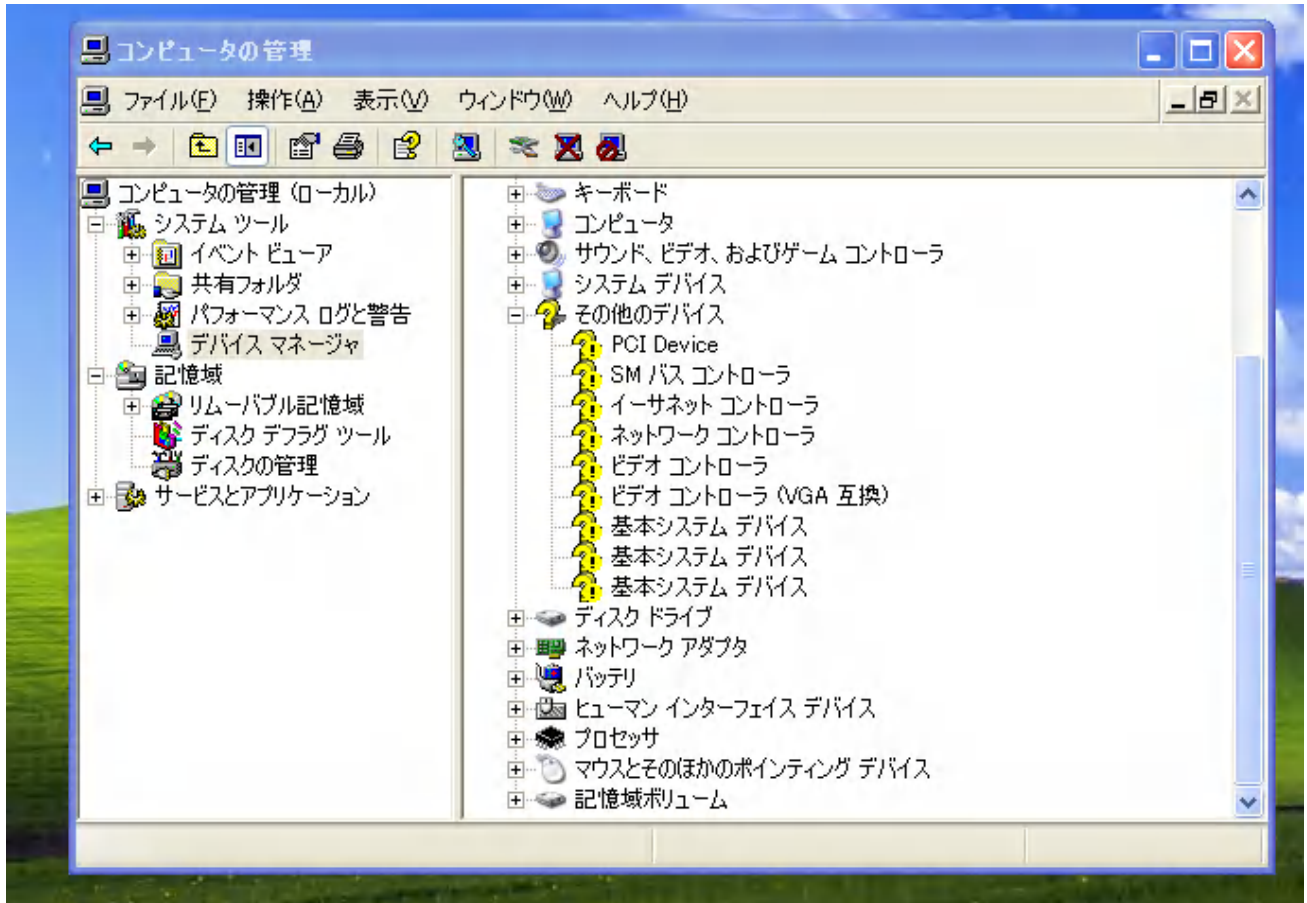


「音が鳴らない」、「インターネットに繋がらない」

「画面の解像度が小さい」等という時は？

OS をインストール後に音が鳴らなかったり、インターネット等のネットワークに繋がらない、画面表示（解像度）がおかしい時は デバイスドライバがインストールされていない可能性がありますのでまずは、「マイコンピュータ」→右クリック→「管理」→「デバイスマネージャ」で現在のデバイス状況を確認してみてください。



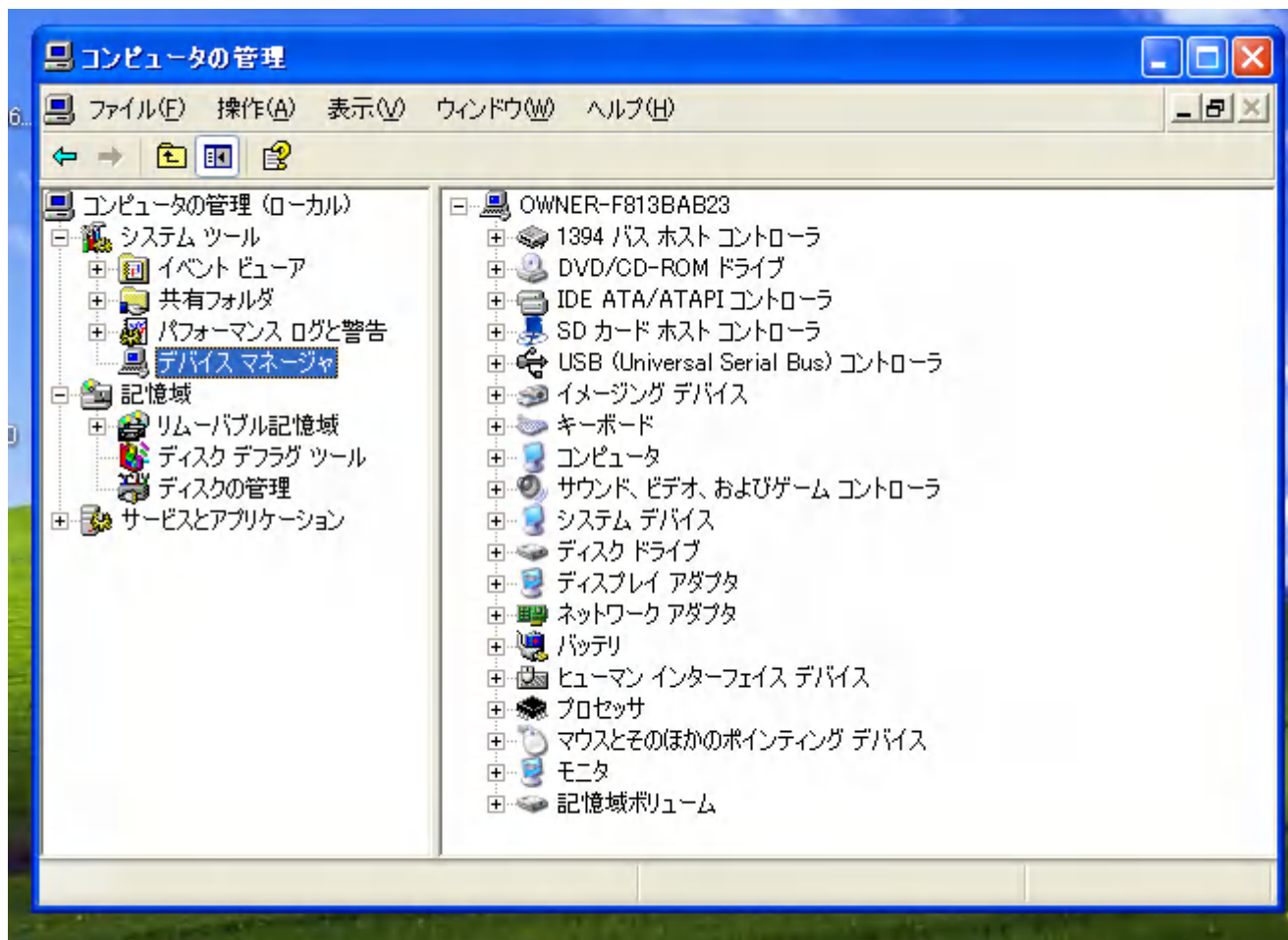
画像の様に 黄色い「！」や「？」が表示されている場合は それに該当するデバイスのドライバが入っておらず 『装置としては認識しているが 機能が使えない状態』 となっていますので対応するドライバーが必要となってきます。

付属のドライバ CD があれば それをご利用になるか、ドライバが付属していない場合は PC のメーカーサイトにてドライバをダウンロードして それらを使用していただく必要性がございます。

PC メーカーによっては ドライバが公開されていない場合もございますので その場合はお客様ご自身でお探しいただく必要がございます。

（お使いの OS の種類や PC の型番等をよくご確認下さい、また中には入手困難なドライバもございます）
ドライバファイルによっては 実行ファイルでインストールできるものや
デバイスマネージャの「ドライバの更新」からインストールするものもございますのでご注意ください。

全てのドライバが正常にインストールされると「！」や「？」が消えて下図の様になります。
(機種によって OS インストール時にドライバがインストールされているデバイスもございます)



PC 購入時に OS 同時購入の場合は OS インストール+ドライバインストールを行い発送させていただきますので、スキル、自信の無い方は OS 同時購入をおすすめします。

※ 今回使用している表示の画像は一例ですので 機種により表示される項目に異なります、
全ての機種で同じ表示がなされるというものではありません。